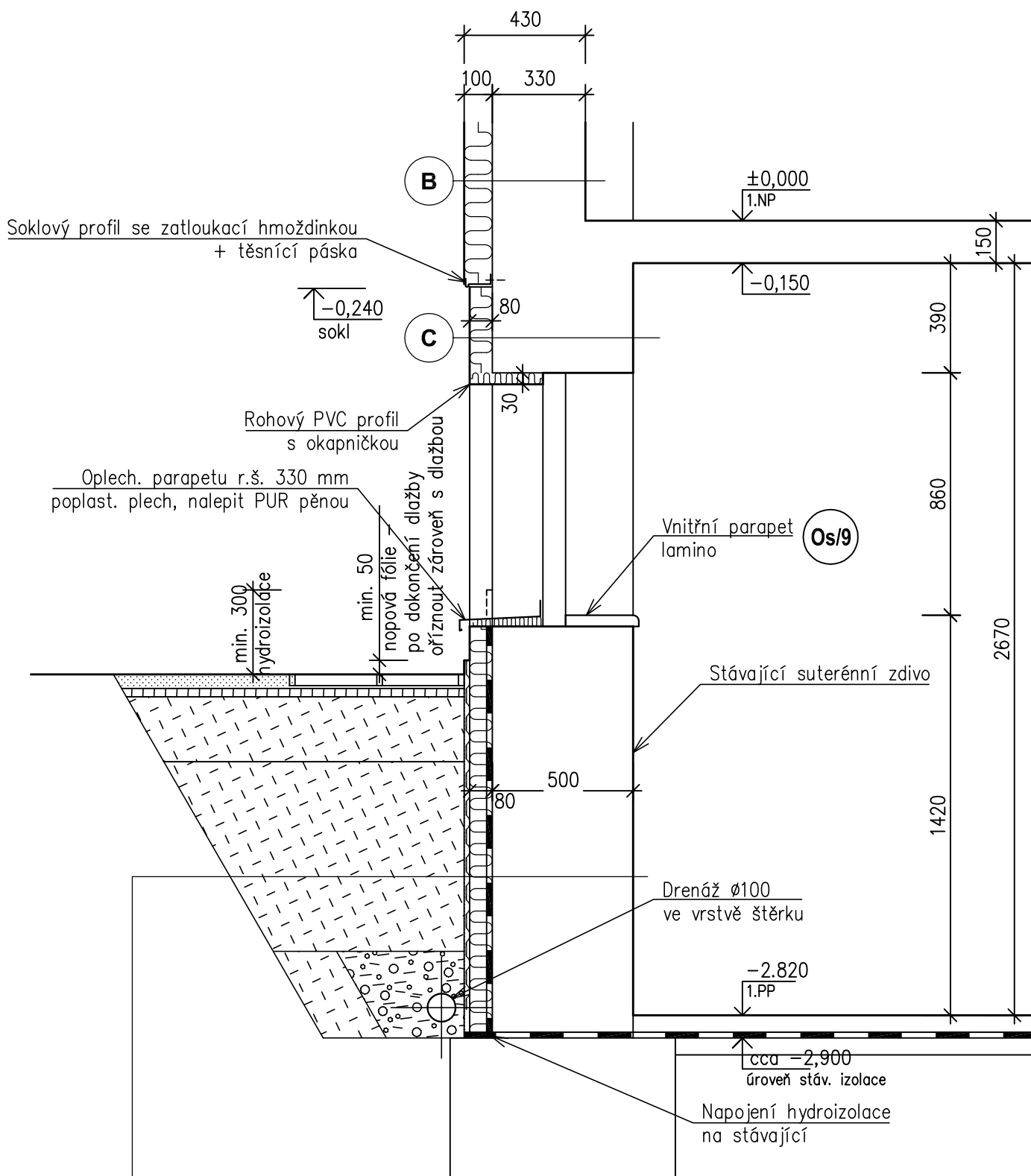


Detail (A) – Zateplení soklu	... list č. 2
Detail (B) – Zateplení atiky	... list č. 3
Detail (C) – Napojení střechy na atiku	... list č. 4,
Detail (D) – Zateplení parapetu	... list č. 5
Detail (E) – Zateplení atiky s napojením na římsu	... list č. 6
Detail (F) – Napojení přístřešku na obvodovou stěnu	... list č. 7
Detail (G) – Zateplení markýzy	... list č. 8
Detail (H) – Střešní vpust	... list č. 9

±0,000 = podlaha 1.np

PROJEKTIS S.R.O. LEGIONÁŘSKÁ 562 54401 DVŮR KRÁLOVÉ N.L. TEL. 499320206 FAX. 499320202 E-MAIL: P.PRAZAKOVA@PROJEKTIS.CZ

PROJEKTIS S.R.O. LEGIONÁŘSKÁ 302, 54401 DVŮR KRÁLOVÉ N.L. TEL: 495520200 FAX: 495520202 E-MAIL: TYP: KRAJOVÁ ROZLIŠOVACÍ				<div>PROJEKTIS</div> <div>spol. s r.o.</div> <div>DVŮR KRÁLOVÉ NAD LABEM</div>	
HLAV.PROJEKT.	ZODP.PROJEKT.	VYPRACOVAL	KONTROLOVAL		
Ing.Z.Jansa	Ing.P.Pražáková	Ing.M. Slováková			
INVESTOR: Město Dvůr Králové nad Labem		MÚ: Dvůr Králové nad Labem			
Nám.T.G.Masaryka 38, 544 17 DK n.L.		Stav.úř.: Dvůr Králové nad Labem			
AKCE: Zateplení MŠ Roháčová čp.2191 Dvůr Králové nad Labem STAVEBNÍ ŘEŠENÍ			FORMÁT	4x A4	
			DATUM	listopad 2012	
			ÚČEL	provedení stavby	
			ČÍS.KOPIE		
			ČÍS.ZAKÁZKY	2175-PP	
OBSAH VÝKRESU: DETAILY			MĚŘÍTKO	ČÍS.VÝKRESU	
			1:10, 20	112	

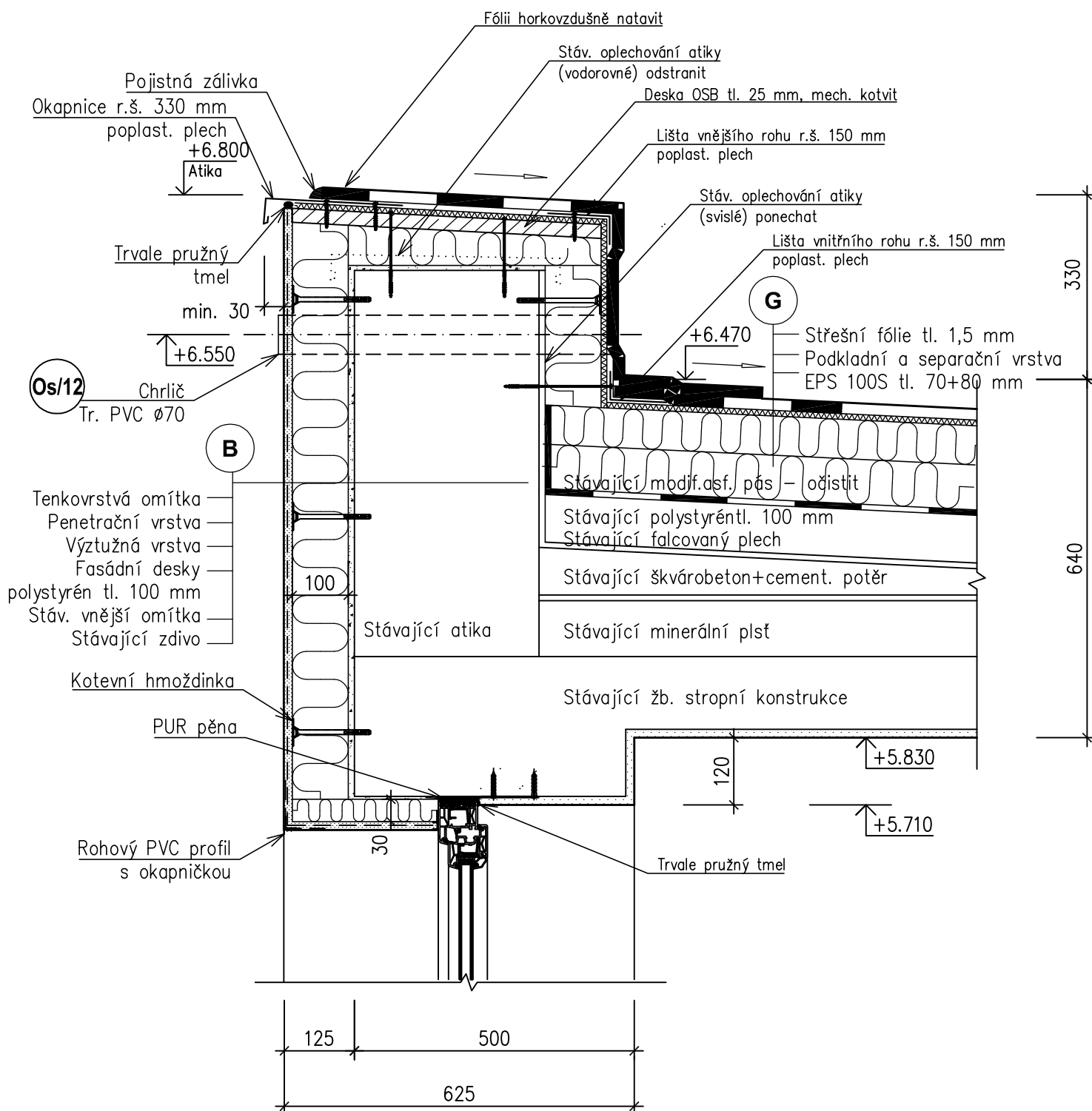


- Okapový chodníček – bet. dlažba stáv. + nová tl. 30 mm do písku
- Hutněné zasypu ze zeminy, štěrku, štěrkopísku
- Nopová fólie
- Perimetr tl. 80 mm
- Oprava + doplnění hydroizolace
- Pův. přízdívku odstranit
- Stávající zdivo

D

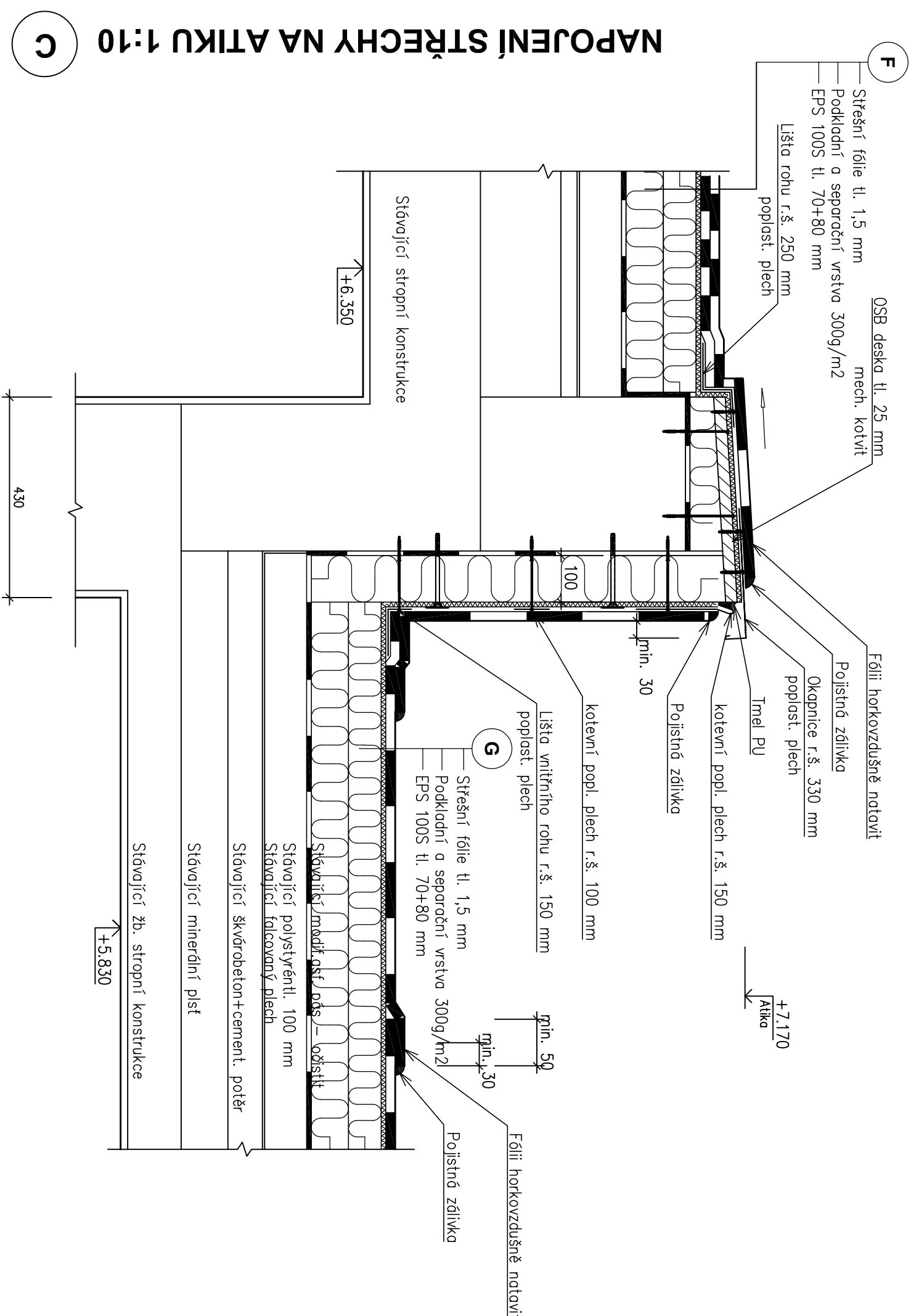
ZATEPLENÍ SOKLU 1:20

A



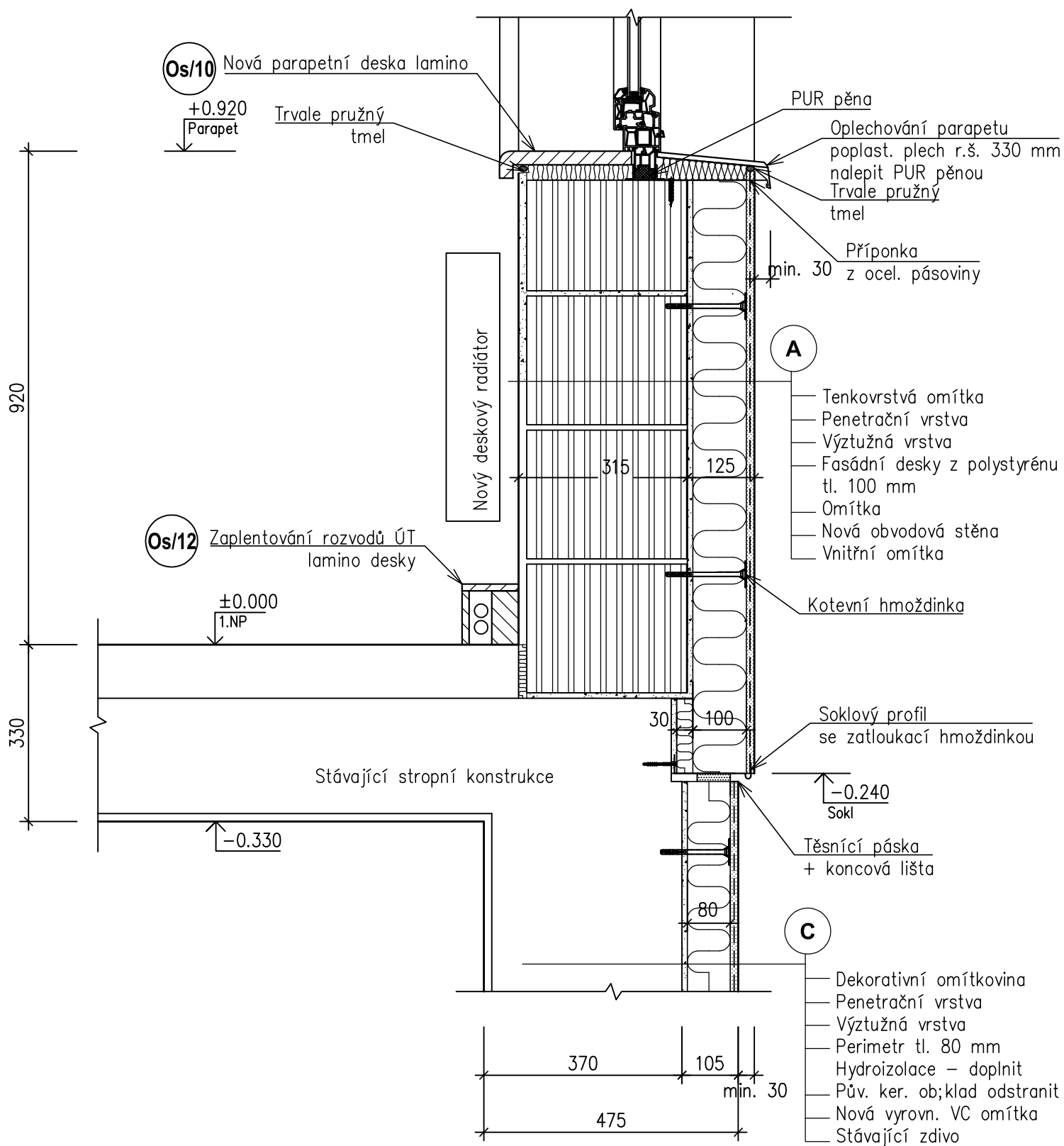
ZATEPLENÍ ATIKY 1:10

B



NAPOJENÍ STŘECHY NA ATIKU 1:10

C



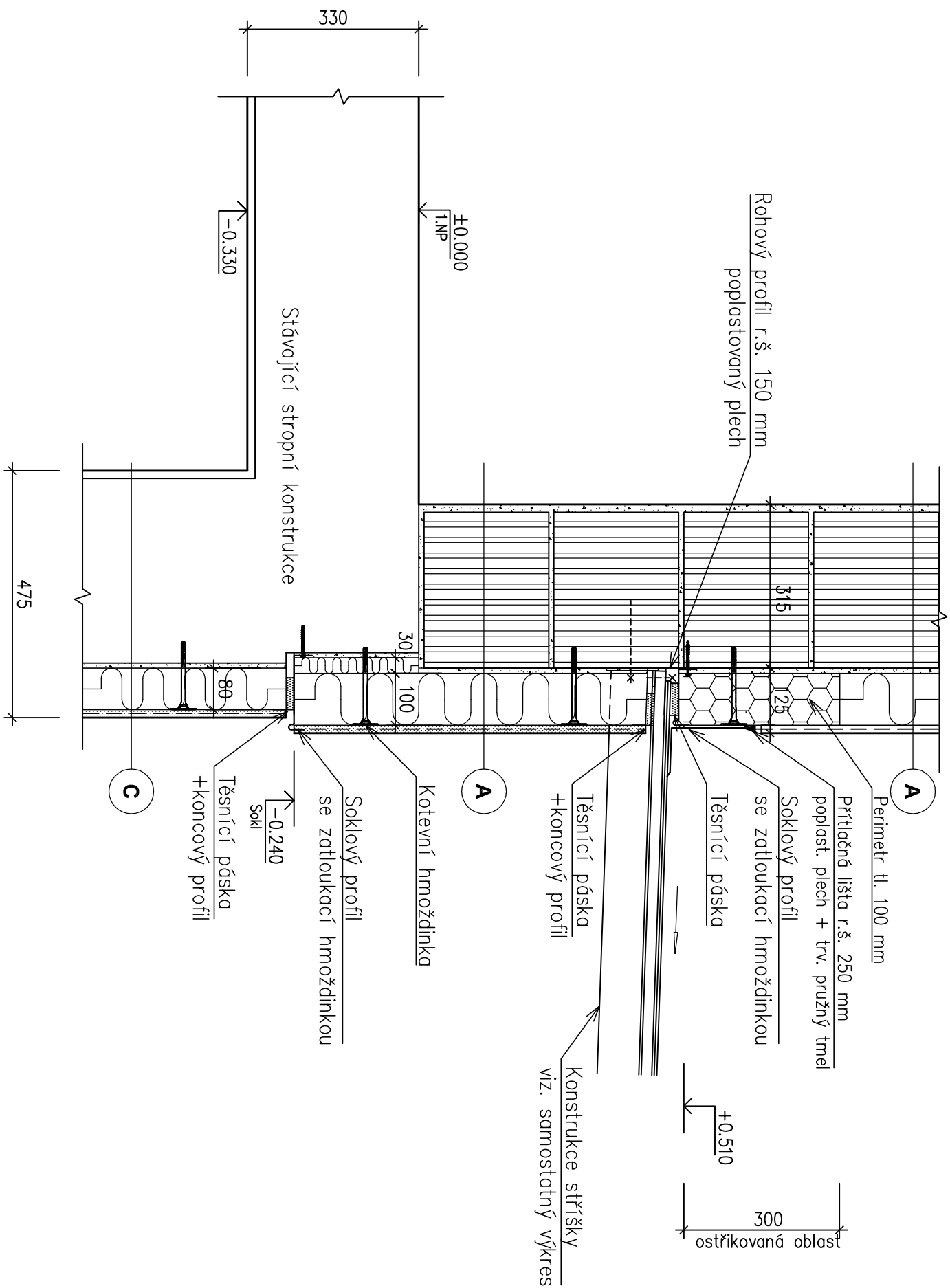
ZATEPLENÍ PARAPETU 1:10

D

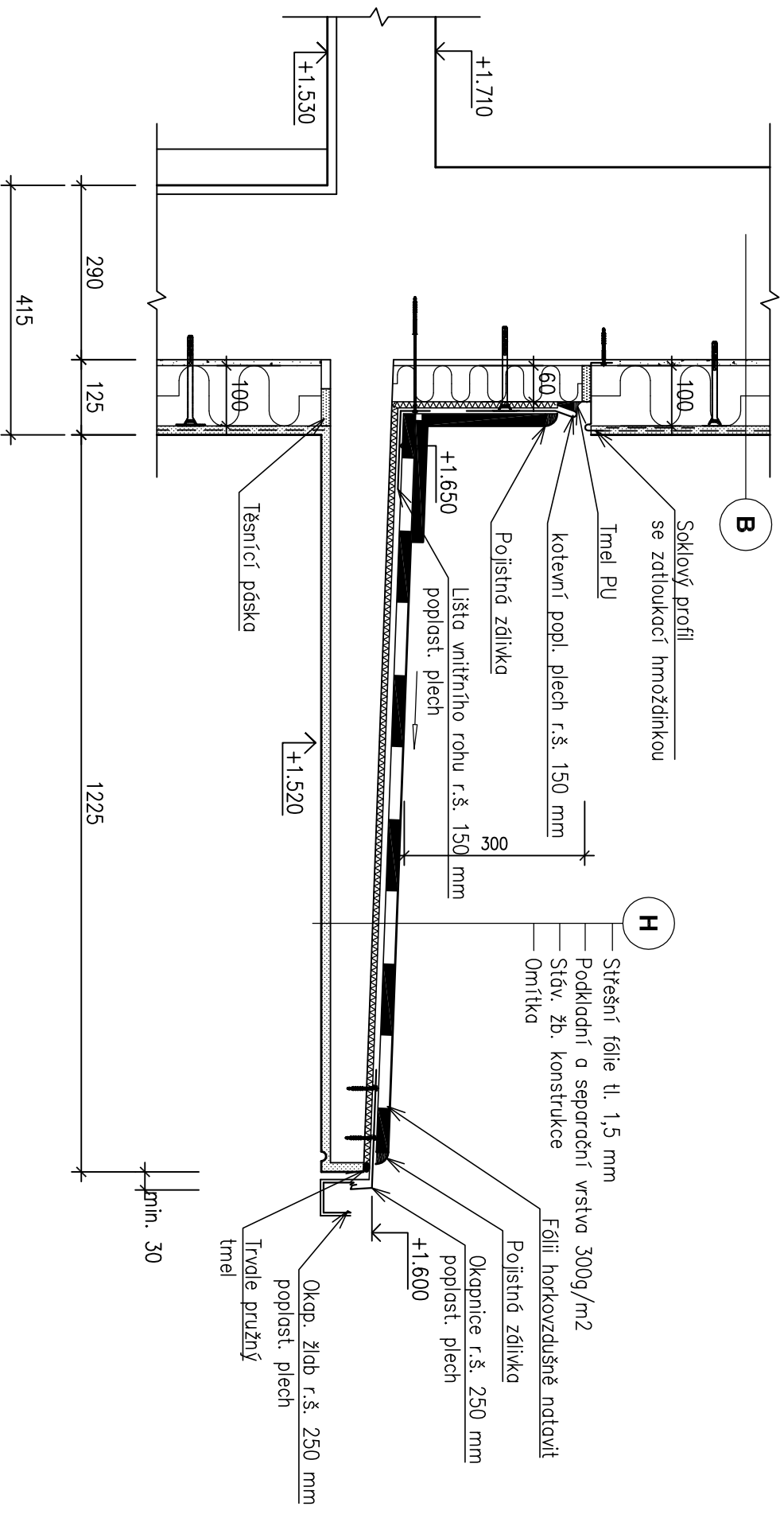


NAPOJENÍ STRÍŠKY NA OBVODOVOU STĚNU 1:10

F

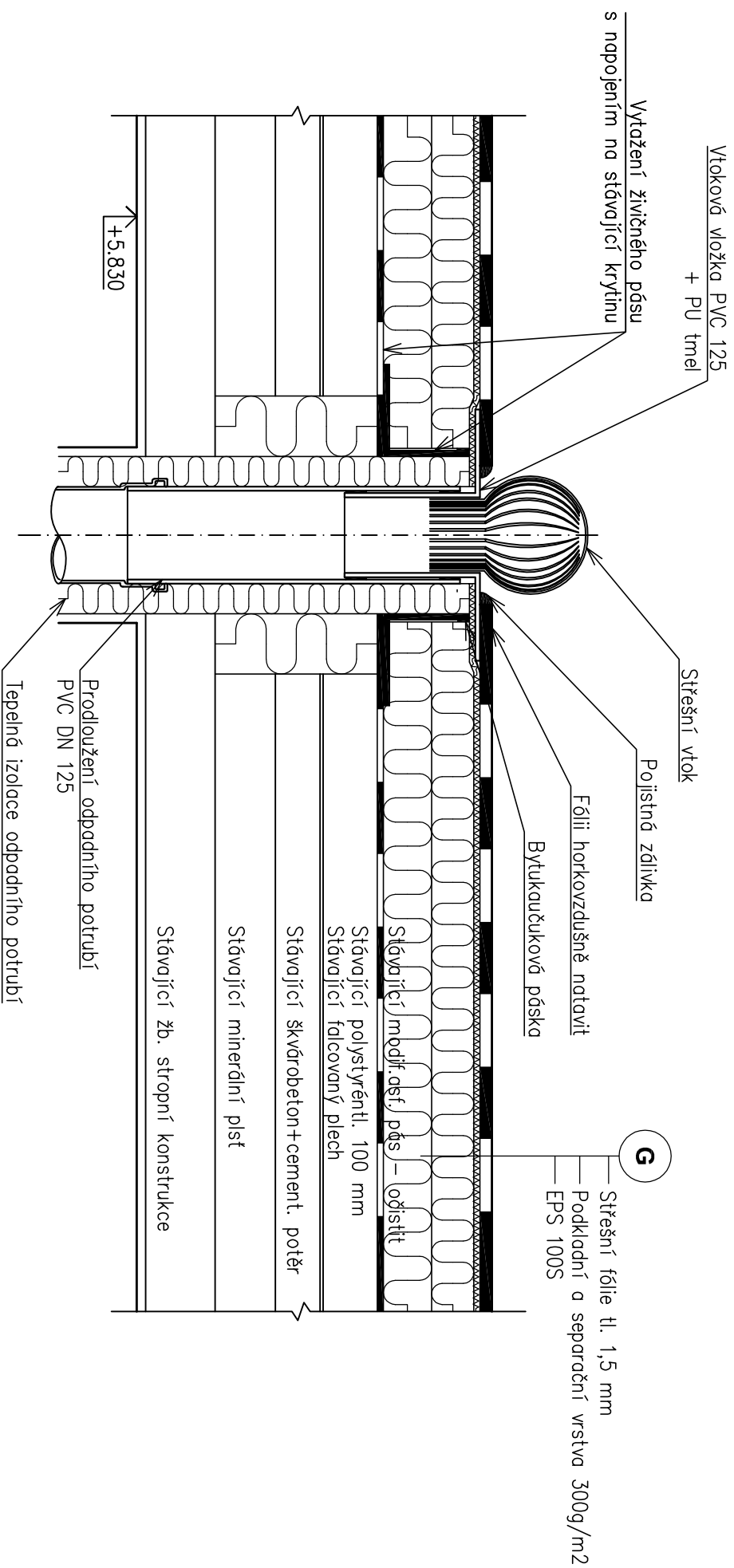


445



ZATEPLENÍ MARKÝZY 1:10

G



STŘEŠNÍ VPUSŤ 1:10